

DORMER

Applicazioni linea maschi Shark



INTRODUZIONE

- La gamma di maschi DIN, denominata Shark Line, è famosa per le elevate prestazioni che è in grado di garantire e per l'efficace riconoscibilità attraverso la codifica degli anelli colorati, questo sistema è efficace nella distinzione di maschi specifici per particolari famiglie di materiali da lavorare.
- I nostri ricercatori hanno sviluppato una nuova gamma Shark Line, con rivestimenti specifici e nuove geometrie.
- I maschi Shark Line offrono soluzioni esclusive quando è richiesta una alta qualità Nel processo di lavorazione.

CARATTERISTICHE

- **APPLICAZIONE**
Una soluzione affidabile per la filettatura di fori ciechi e passanti su determinate tipologie di materiale.
- **CODICE AD ANELLO COLORATO**
L'anello colorato identifica maschi per applicazioni su materiali specifici.
- **GEOMETRIA DELLE SCANALATURE**
La speciale geometria delle scanalature su maschi Yellow, Red e Green Shark, garantisce la migliore evacuazione del truciolo, riducendo il rischio di "macinazione del truciolo" durante la fase di inversione del moto.
- **RASTREMAZIONE POSTERIORE**
Selezionando il maschio Shark con la rastremazione posteriore si favorisce l'evacuazione del truciolo riducendo la formazione di matassa truciolo sulla parte finale del maschio diminuendo inoltre il momento torcente nella fase di inversione.
- **TRATTAMENTO DEL TAGLIENTE**
I maschi elicoidali Yellow, Red e Green Shark per applicazioni su acciai ed acciai inossidabili, hanno uno speciale trattamento al tagliente che conferisce grande robustezza , quindi una maggiore resistenza alle micro-scheggiature. Tutto questo garantisce maggiore produttività e vita utensile.

VANTAGGI

Evacuazione del truciolo migliorata senza interruzioni nel processo produttivo.

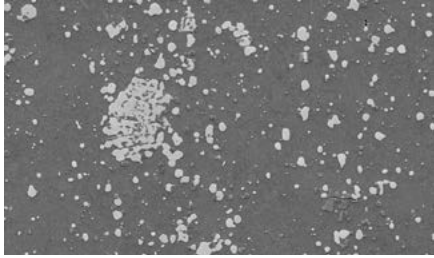
La significativa riduzione delle forze assiali, comparata ai maschi tradizionali, riduce il rischio di filettature non conformi.

La significativa riduzione delle coppie, comparata ai maschi tradizionali, riduce il rischio di usura e diminuisce il rischio di scheggiature e rotture premature.

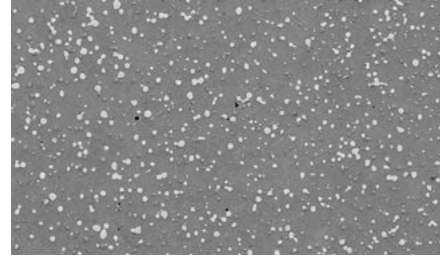
MATERIALE UTENSILE

- I maschi Shark Line sono realizzati con una speciale tipologia di acciaio sinterizzato

(HSS-E-PM). Ciò fornisce una combinazione imbattibile sia per tenacità che per resistenza del bordo tagliente, offrendo un considerevole incremento della resistenza a caldo ed un conseguente miglioramento delle prestazioni.



Struttura di un HSS-E (M35)
al microscopio.



Struttura di un HSS-E-PM al
microscopio.

* Per gentile concessione di
Erasteel

TRATTAMENTO SUPERFICIALE

- Applicando il trattamento ottimale, in base al materiale del pezzo, possono aumentare significativamente produttività, durata e affidabilità.
- **STEAM TEMPERING (ST)**
Il trattamento Steam Tempering garantisce una barriera all'ossidazione e permette allo strato superficiale di trattenere il lubrificante durante l'operazione di taglio. È una buona soluzione per la maschiatura di acciai inossidabili.
- **HARD CHROME (CR)**
Il rivestimento Cr incrementa significativamente la durezza superficiale, permette di raggiungere valori fino a 68 HRC.
- **SUPER-B**
Super-B è un rivestimento autolubrificante con un basso coefficiente di attrito, previene il fenomeno del tagliente di riporto e offre un'elevata resistenza all'usura.
- **TIALN**
TiAlN è un rivestimento ceramico multistrato molto resistente all'usura derivante dalle alte temperature di esercizio. Particolarmente vantaggioso nella filettatura di materiali abrasivi come le ghise.
- **TIALN-TOP**
TiAlN - Top è un rivestimento ceramico multistrato seguito da un processo di lucidatura. Presenta elevata tenacità e forte stabilità all'ossidazione, ideale per velocità più elevate ed innalzamento della vita dell'utensile. Questo aspetto è particolarmente proficuo per la filettatura di leghe tenaci e acciai temprati, con benefici nella filettatura delle leghe di alluminio.

YELLOW SHARK

- **PROGETTATO PER LA FILETTATURA AD ALTO RENDIMENTO DI ACCIAI BASSO-LEGATI.**

- **TRATTAMENTO SUPERFICIALE**

Disponibile con rivestimento Hard Chrome (Cr) per prevenire la formazione del tagliente di riporto nella maschiatura di materiali che sono inclini all'incollamento sul bordo tagliente.

Yellow Shark viene sottoposto ad un ulteriore trattamento al tagliente per garantire eccellenti prestazioni sugli acciai.

- **GEOMETRIA DELLE SCANALATURE**

Disponibile con imbocco corretto per fori passanti e scanalatura elicoidale (40°) per fori ciechi.

La speciale geometria elicoidale sullo Yellow Shark facilita l'evacuazione del truciolo, riducendo il fenomeni di rilavorazione del truciolo.

M

Imbocco corretto - Cr

E297 da M3 a M30

Scanalatura elicoidale - Cr

E298 da M3 a M30

DIN 371, M3 - M10; DIN 376, M12 - M30

MF

Imbocco corretto - Cr

E299 da M4x0.5 a M30x2.0

Scanalatura elicoidale - Cr

E300 da M4x0.5 a M30x2.0

DIN 374



RED SHARK

- **PROGETTATO PER LA FILETTATURA AD ALTO RENDIMENTO DI ACCIAI LEGATI.**

- **TRATTAMENTO SUPERFICIALE**

Disponibile in finitura lucida o rivestimento TiAlN-Top combinato ad un trattamento complementare al bordo tagliente che conferisce ottime prestazioni su acciai legati.

- **GEOMETRIA DELLE SCANALATURE**

Disponibile con imbocco corretto per fori passanti e scanalatura elicoidale (45°) per fori ciechi.

La speciale geometria elicoidale del Red Shark riduce considerevolmente il fenomeno di avvolgimento del truciolo lungo il gambo, aumentando notevolmente la sicurezza del processo.

- **RASTREMAZIONE POSTERIORE**

Su maschi elicoidali Red Shark la rastremazione assicura ulteriormente l'evacuazione del truciolo, minimizzando la scheggiatura delle ultime creste del maschio e riducendo le coppie in gioco durante la fase di inversione del moto.

- **MANDRINO**

Per l'utilizzo di questa tipologia di maschi consigliamo l'utilizzo di maschi a minima compensazione di alta qualità.

M

Imbocco corretto - Senza trattamento

E255 da M3 a M20

Imbocco corretto - TiAlN-Top

E256 da M3 a M20

Scanalatura elicoidale - Senza trattamento

E260 da M3 a M20

Scanalatura elicoidale - TiAlN-Top

E261 da M3 a M20

DIN 371, M3 - M10; DIN 376, M12 - M20



BLUE SHARK

- **SVILUPPATO PER LA FILETTATURA AD ALTA PRODUTTIVITÀ SU UN' AMPIA GAMMA DI ACCIAI INOSSIDABILI.**

- **TRATTAMENTO SUPERFICIALE**

Disponibile con trattamento Steam Tempering (ST) o rivestimento Super-B combinati ad una particolare finitura del bordo tagliente che conferisce eccellenti prestazioni su moltissimi acciai inossidabili.

- **GEOMETRIA DELLE SCANALATURE**

Disponibile con imbocco corretto per fori passanti e scanalatura elicoidale (40°) per fori ciechi.

- **RASTREMAZIONE POSTERIORE**

Sui maschi a scanalatura elicoidale E238 ed E239, la rastremazione posteriore del filetto facilita ulteriormente l'evacuazione del truciolo, limita la scheggiatura degli ultime creste del maschio ed inoltre riduce la coppia durante la fase di inversione del moto utensile.

M

Imbocco corretto - ST

E240 da M3 a M30

Imbocco corretto - Super-B

E241 da M3 a M20

Scanalatura elicoidale - ST - Rastremazione posteriore

E238 da M3 a M30

Scanalatura elicoidale - Super-B - Rastremazione posteriore

E239 da M3 a M20

DIN 371, M3 - M10; DIN 376, M12 - M20

Metric Fine

Imbocco corretto - ST

E384 da M6x0.75 a M20x1.5

Scanalatura elicoidale - ST

E383 da M6x0.75 a M20x1.5

DIN 374

BSP(G)

Scanalatura elicoidale - ST

E382 da 1/8"-28 a 1"-11

DIN 5156



WHITE SHARK

- **STUDIATO PER LA FILETTATURA AD ALTO RENDIMENTO DELLE GHISE.**

- **TRATTAMENTO SUPERFICIALE**

Trattamento Steam Tempering (ST) o rivestimento TiAlN per una eccellente prestazione in molte ghise.

- **GEOMETRIA DELLE SCANALATURE**

Le scanalature diritte conferiscono un'eccellente rendimento nelle lavorazioni di fori passanti e ciechi su materiali a truciolo corto.

M

Scanalatura diritte - ST

E201 da M3 a M10 - DIN 371

Scanalatura diritte - ST

E252 da M8 a M24 - DIN 376

Scanalatura diritte - TiAlN

E390 da M3 a M20

DIN 371, M3 - M10; DIN 376, M12 - M20



GREEN SHARK

- **IDEATO PER LA FILETTATURA AD ALTA EFFICIENZA DI MATERIALI NON FERROSI.**

- **TRATTAMENTO SUPERFICIALE**

Disponibili con finitura lucida o rivestimento Super-B (TiAlN + WC/C) per grandi prestazioni su alluminio, ottone e rame.

- **GEOMETRIA DELLE SCANALATURE**

Disponibile con imbocco corretto per fori passanti e scanalatura elicoidale (35°) per fori ciechi.

La speciale geometria del maschio Green Shark garantisce la massima sicurezza di processo nella filettatura di elevati lotti di produzione.



M

Imbocco corretto - Senza trattamento

E471 da M3 a M20

Imbocco corretto - Super-B

E472 da M3 a M20

Scanalatura elicoidale - Senza trattamento

E473 da M3 a M20

Scanalatura elicoidale - Super-B

E474 da M3 a M20

DIN 371, M3 - M10; DIN 376, M12 - M20

SPECIALE GEOMETRIA DELLE SCANALATURE

- L'ausilio di speciali mole sagomate crea una particolare geometria della scanalatura del maschio Shark per migliorare in controllo del truciolo, evitare avvolgimenti del truciolo lungo il codolo e fenomeni di "macinazione" del truciolo.

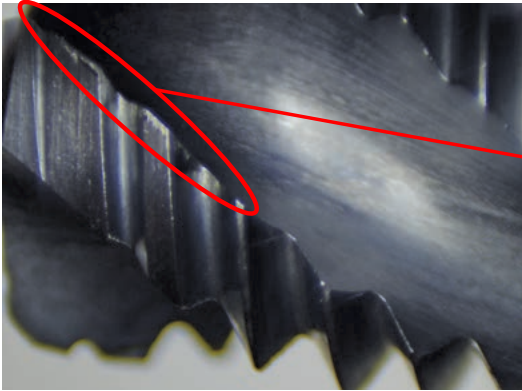


SUGGERIMENTI & CONSIGLI

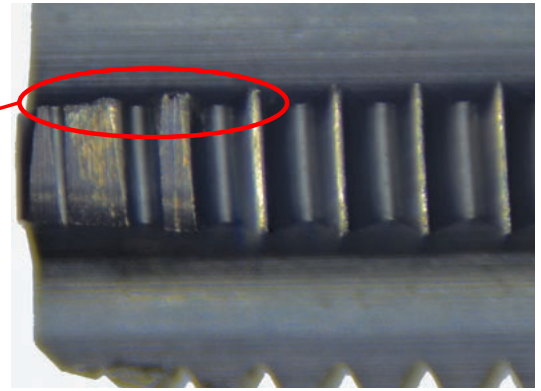
- La maschiatura rigida è raccomandabile, particolarmente nella filettatura di fori ciechi.
- Per quanto riguarda la maschiatura con maschi Shark, si consiglia l'utilizzo del maschio Shark con mandrini porta maschio a microcompensazione.
- Se con maschiatura rigida si utilizza mandrini con pinza di tipo ER, è raccomandato l'uso di pinze con quadro di trascinamento. Questo ridurrà considerevolmente il fenomeno di trascinamento del maschio per una maggiore sicurezza del processo.
- Nella maschiatura di acciai inossidabili, con lubrificanti emulsionabili, si raccomanda di aumentare la percentuale all'8-10%.
- Assicuratevi una definizione precisa del preforo di maschiatura. Se l'applicazione ve lo permette è consigliabile, su materiali difficili, un leggero incremento del preforo. Questa correzione innalza considerevolmente la vita utensile.
- Nell'utilizzo manuale, con olio intero, verificate il corretto grado di olio Dormer. Se l'applicazione ve lo consente, nella maschiatura di fori ciechi si raccomanda un preforo più profondo di 1-2 filetti, per prevenire la possibilità di rotture anomale.

MAGGIORE ROBUSTEZZA DELLO SPIGOLO TAGLIENTE

- L'acciaio sinterizzato (HSS-E-PM) ha una struttura molto più stabile che consente una maggiore uniformità dell'usura e fornisce prestazioni molto più rilevanti con una considerevole sicurezza del processo produttivo. Si tratta di un concetto essenziale in maschiatura.







E261 M8 dopo 1600 fori su
Acciaio Legato (AMG 1.5)
Vc = 20 M/min Profondità = 20 mm



Usura minima
dopo molti fori.

E390 M8 dopo 10000 fori
su Ghisa Sferoidale (AMG 3.3)
Vc = 35 M/min Profondità = 16 mm

OLI DA TAGLIO PER MASCHI SHARK LINE

Shark	Applicazione	Olio da Taglio
	Acciaio	M200 No 1 (Blu)
	Ottone/Rame	M200 No 2 (Rosso)
	Acciaio Legato	M200 No 1 (Blu)
	Acciaio Inossidabile	M200 No 1 (Blu)
	Ghisa < 230HB	Emulsione
	Ghisa > 230HB	M200 No 1 (Blu)
	Metalli non ferrosi	M200 No 2 (Rosso)

DORMER

E297

M

DIN
371<10
376>12

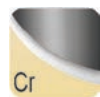
6H



2.5XD

HSS-E-PM

B
3.5-5

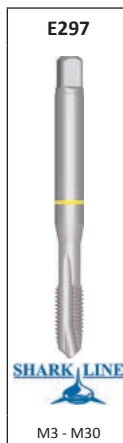
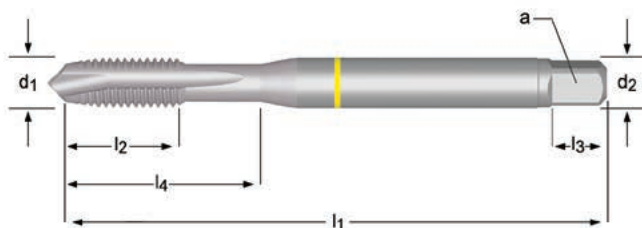


E297

- M Maskintapp spåndrivande, Gul Shark
- M Konekierretapit, Lastua työntävä kärki, Keltainen Shark
- M Machine Tap Spiral Point Yellow Shark
- M Maschio a macchina imbocco corretto, Yellow Shark
- M Maskingjengetapper Spöndrivende tapp Gul Shark
- M Maskingevindtappe Spåndrivende skær, Gul Shark



E297 ■ 1.1 1.2 1.3 6.1 6.3
• 1.4 1.5 6.2



M	P mm	l ₁ mm	l ₂ mm	d ₂ ∅ mm	∠ a mm	l ₃ mm	z		l ₄ mm	E297
3	0.50	56	9	3.5	2.7	6	3	2.5	18	E297M3
4	0.70	63	12	4.5	3.4	6	3	3.3	21	E297M4
5	0.80	70	13	6.0	4.9	8	3	4.2	25	E297M5
6	1.00	80	15	6.0	4.9	8	3	5.0	30	E297M6
8	1.25	90	18	8.0	6.2	9	3	6.8	35	E297M8
10	1.50	100	20	10.0	8.0	11	3	8.5	39	E297M10
12	1.75	110	23	9.0	7.0	10	3	10.3		E297M12
14	2.00	110	25	11.0	9.0	12	3	12.0		E297M14
16	2.00	110	25	12.0	9.0	12	3	14.0		E297M16
18	2.50	125	30	14.0	11.0	14	3	15.5		E297M18
20	2.50	140	30	16.0	12.0	15	3	17.5		E297M20
22	2.50	140	34	18.0	14.5	17	4	19.5		E297M22
24	3.00	160	38	18.0	14.5	17	4	21.0		E297M24
27	3.00	160	38	20.0	16.0	19	4	24.0		E297M27
30	3.50	180	45	22.0	18.0	21	4	26.5		E297M30

Levereras som HSS-E tills nytt lager finns / Toimitetaan HSS-E laatuna, niin kauan varstoa riittää. / Supplied in HSS-E until new stock available / Fornito in HSS-E fino a nuovo stock

E298

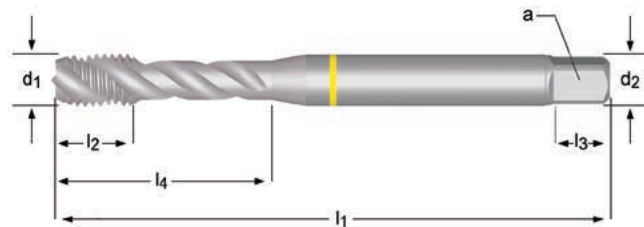


E298

- M Maskingängtappar Spiralspår 40° Gul Shark
- M Konekierretapit, Lastua nostavat urat 40°, Keltainen Shark
- M Machine Tap Spiral Flute 40° Yellow Shark
- M Maschi a macchina Scanalature elicoidali 40°, Yellow Shark
- M Maskingjengetapper Spiralspor 40° Gul Shark
- M Maskingevindtappe Spiralspor 40°, Gul Shark



E298	▪	1.1	1.2	1.3	6.1	6.3
	•	1.4	1.5	6.2		



M	P mm	l ₁ mm	l ₂ mm	d ₂ ∅ mm	∠ a mm	l ₃ mm	z		l ₄ mm	E298
3	0.50	56	6	3.5	2.7	6	3	2.5	18	E298M3
4	0.70	63	7	4.5	3.4	6	3	3.3	21	E298M4
5	0.80	70	8	6.0	4.9	8	3	4.2	25	E298M5
6	1.00	80	10	6.0	4.9	8	3	5.0	30	E298M6
8	1.25	90	13	8.0	6.2	9	3	6.8	35	E298M8
10	1.50	100	15	10.0	8.0	11	3	8.5	39	E298M10
12	1.75	110	18	9.0	7.0	10	3	10.3		E298M12
14	2.00	110	20	11.0	9.0	12	3	12.0		E298M14
16	2.00	110	20	12.0	9.0	12	4	14.0		E298M16
18	2.50	125	25	14.0	11.0	14	4	15.5		E298M18
20	2.50	140	25	16.0	12.0	15	4	17.5		E298M20
22	2.50	140	25	18.0	14.5	17	4	19.5		E298M22
24	3.00	160	30	18.0	14.5	17	4	21.0		E298M24
27	3.00	160	30	20.0	16.0	19	4	24.0		E298M27
30	3.50	160	36	22.0	18.0	21	4	26.5		E298M30

Levereras som HSS-E tills nytt lager finns / Toimitetaan HSS-E laatuna, niin kauan varstoa riittää. / Supplied in HSS-E until new stock available / Fornito in HSS-E fino a nuovo stock

E299

MF

DIN
374

6H



2.5XD

HSS-E-PM

B
3.5-5

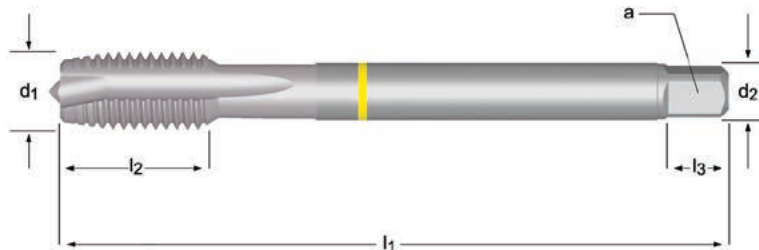


E299

- MF Maskintapp spåndrivande, Gul Shark
- MF Konekierretapit, Lastua työntävä kärki, Keltainen Shark
- MF Machine Tap Spiral Point Yellow Shark
- MF Maschi a macchina imbocco corretto, Yellow Shark
- MF Maskingjengetapper Spondrivende tapp Gul Shark
- MF Maskingevindtappe Spåndrivende skær, Gul Shark



E299 ■ 1.1 1.2 1.3 6.1 6.3
● 1.4 1.5 6.2



E299



SHARK LINE

M4 - M30

MF	P mm	l ₁ mm	l ₂ mm	d ₂ ∅ mm	∠ a mm	l ₃ mm	z		E299
4	0.50	63	12	2.8	2.1	5	3	3.5	E299M4X.5
5	0.50	70	13	3.5	2.7	6	3	4.5	E299M5X.5
6	0.75	80	15	4.5	3.4	6	3	5.3	E299M6X.75
8	0.75	80	15	6.0	4.9	8	3	7.3	E299M8X.75
8	1.00	90	18	6.0	4.9	8	3	7.0	E299M8X1.0
10	0.75	90	20	7.0	5.5	8	3	9.3	E299M10X.75
10	1.00	90	20	7.0	5.5	8	3	9.0	E299M10X1.0
10	1.25	100	20	7.0	5.5	8	3	8.8	E299M10X1.25
12	1.00	100	21	9.0	7.0	10	4	11.0	E299M12X1.0
12	1.25	100	21	9.0	7.0	10	4	10.8	E299M12X1.25
12	1.50	110	21	9.0	7.0	10	4	10.5	E299M12X1.5
14	1.00	100	21	11.0	9.0	12	4	13.0	E299M14X1.0
14	1.25	100	21	11.0	9.0	12	4	12.8	E299M14X1.25
14	1.50	100	21	11.0	9.0	12	4	12.5	E299M14X1.5
16	1.00	100	21	12.0	9.0	12	4	15.0	E299M16X1.0
16	1.50	100	21	12.0	9.0	12	4	14.5	E299M16X1.5
18	1.00	110	24	14.0	11.0	14	4	17.0	E299M18X1.0
18	1.50	110	24	14.0	11.0	14	4	16.5	E299M18X1.5
20	1.50	125	24	16.0	12.0	15	4	18.5	E299M20X1.5
22	1.50	125	25	18.0	14.5	17	4	20.5	E299M22X1.5
24	1.50	140	28	18.0	14.5	17	4	22.5	E299M24X1.5
24	2.00	140	28	18.0	14.5	17	4	22.0	E299M24X2.0
27	2.00	140	28	20.0	16.0	19	4	25.0	E299M27X2.0
30	2.00	150	28	22.0	18.0	21	4	28.0	E299M30X2.0

Levereras som HSS-E tills nytt lager finns / Toimitetaan HSS-E laatuna, niin kauan varstoa riittää. / Supplied in HSS-E until new stock available / Fornito in HSS-E fino a nuovo stock

E300

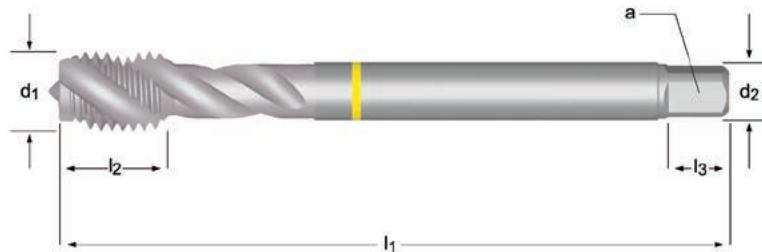


E300

- MF Maskintapp spiralspår 40°, Gul Shark
- MF Konekierretapit, Lastua nostavat urat 40°, Keltainen Shark
- MF Machine Tap Spiral Flute 40° Yellow Shark
- MF Maschi a macchina Scanalature elicoidali 40°, Yellow Shark
- MF Maskingjengetapper Spiralspor 40° Gul Shark
- MF Maskingevindtappe Spiralspor 40°, Gul Shark



E300	▪	1.1	1.2	1.3	6.1	6.3
	•	1.4	1.5	6.2		



MF	P mm	l ₁ mm	l ₂ mm	d ₂ ∅ mm	∠ a mm	l ₃ mm	z		E300
4	0.50	63	6.5	2.8	2.1	5	3	3.5	E300M4X.5
5	0.50	70	7.5	3.5	2.7	6	3	4.5	E300M5X.5
6	0.75	80	10	4.5	3.4	6	3	5.3	E300M6X.75
8	0.75	80	13	6.0	4.9	8	3	7.3	E300M8X.75
8	1.00	90	13	6.0	4.9	8	3	7.0	E300M8X1.0
10	0.75	90	13	7.0	5.5	8	3	9.3	E300M10X.75
10	1.00	90	12	7.0	5.5	8	3	9.0	E300M10X1.0
10	1.25	100	15	7.0	5.5	8	3	8.8	E300M10X1.25
12	1.00	100	15	9.0	7.0	10	4	11.0	E300M12X1.0
12	1.25	100	13	9.0	7.0	10	4	10.8	E300M12X1.25
12	1.50	100	13	9.0	7.0	10	4	10.5	E300M12X1.5
14	1.00	100	15	11.0	9.0	12	4	13.0	E300M14X1.0
14	1.25	100	15	11.0	9.0	12	4	12.8	E300M14X1.25
14	1.50	100	15	11.0	9.0	12	4	12.5	E300M14X1.5
16	1.00	100	15	12.0	9.0	12	5	15.0	E300M16X1.0
16	1.50	100	15	12.0	9.0	12	5	14.5	E300M16X1.5
18	1.00	110	17	14.0	11.0	14	5	17.0	E300M18X1.0
18	1.50	110	17	14.0	11.0	14	5	16.5	E300M18X1.5
20	1.50	125	17	16.0	12.0	15	5	18.5	E300M20X1.5
22	1.50	125	17	18.0	14.5	17	5	20.5	E300M22X1.5
24	1.50	140	20	18.0	14.5	17	5	22.5	E300M24X1.5
24	2.00	140	20	18.0	14.5	17	5	22.0	E300M24X2.0
27	2.00	140	20	20.0	16.0	19	5	25.0	E300M27X2.0
30	2.00	150	20	22.0	18.0	21	5	28.0	E300M30X2.0

Levereras som HSS-E tills nytt lager finns / Toimitetaan HSS-E laatuna, niin kauan varstoa riittää. / Supplied in HSS-E until new stock available / Fornito in HSS-E fino a nuovo stock

DORMER

E255	M	DIN 371<10 376>12	6H		2.5XD	HSS-E-PM	B 3.5-5				
E256	M	DIN 371<10 376>12	6H		2.5XD	HSS-E-PM	B 3.5-5			TiAlN Top	

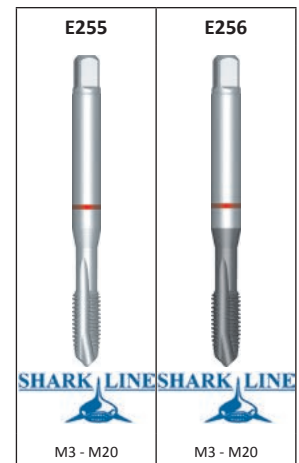
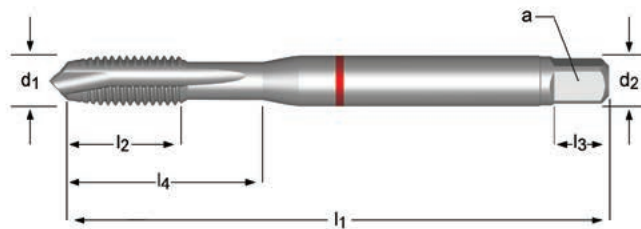
E255


E256

- M Maskintapp spåndrivande, Röd Shark
- M Konekierretapit, Lastua työntävä kärki, Punainen Shark
- M Machine Tap Spiral Point Red Shark
- M Maschi a macchina imbocco corretto, Red Shark
- M Maskingjengetapper Spøndrivende tapp Rød Shark
- M Maskingevindtappe Spåndrivende skær, Rød Shark



E255	▪	1.4				
	•	1.5	1.6	4.2	5.2	
E256	▪	1.4	1.5			
	•	1.6	4.2	5.2		



M	P mm	l ₁ mm	l ₂ mm	d ₂ ∅ mm	a mm	l ₃ mm	z		l ₄ mm	E255	E256
3	0.50	56	9	3.5	2.7	6	3	2.5	18	E255M3	E256M3
4	0.70	63	12	4.5	3.4	6	3	3.3	21	E255M4	E256M4
5	0.80	70	13	6.0	4.9	8	3	4.2	25	E255M5	E256M5
6	1.00	80	15	6.0	4.9	8	3	5.0	30	E255M6	E256M6
8	1.25	90	18	8.0	6.2	9	3	6.8	35	E255M8	E256M8
10	1.50	100	20	10.0	8.0	11	3	8.5	39	E255M10	E256M10
12	1.75	110	23	9.0	7.0	10	3	10.3		E255M12	E256M12
14	2.00	110	25	11.0	9.0	12	3	12.0		E255M14	
16	2.00	110	25	12.0	9.0	12	3	14.0		E255M16	E256M16
20	2.50	140	30	16.0	12.0	15	4	17.5		E255M20	E256M20



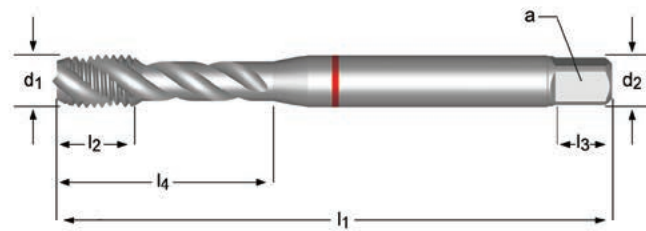
E260

E261

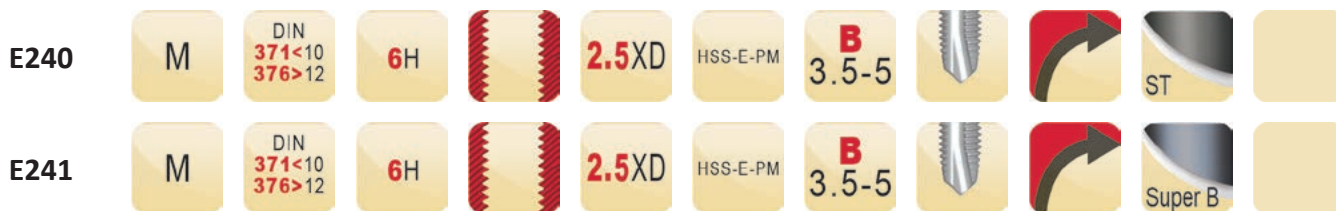
- M Maskintapp spiralspår 45°, Rød Shark, bakfasad
- M Konekierretapit, Lastua nostavat urat 45°, Punainen Shark, kevennetty takaosa
- M Machine Tap Spiral Flute 45°, Red Shark, back tapered
- M Maschi a macchina Scanalature elicoidali 45°, Red Shark, rastremazione posteriore del filetto
- M Maskingjengetapper Spiralspor 45° Rød Shark Bakfaset
- M Maskingevindtappe Spiralspor 45°, Rød Shark, Bagfaset



E260	▪	1.4	1.5	
	•	1.6	4.2	5.2
E261	▪	1.4	1.5	
	•	1.6	4.2	5.2



M	P mm	l ₁ mm	l ₂ mm	d ₂ ∅ mm	a mm	l ₃ mm	z	λ	l ₄ mm	E260	E261
3	0.50	56	9	3.5	2.7	6	3	2.5	18	E260M3	E261M3
4	0.70	63	12	4.5	3.4	6	3	3.3	21	E260M4	E261M4
5	0.80	70	13	6.0	4.9	8	3	4.2	25	E260M5	E261M5
6	1.00	80	15	6.0	4.9	8	3	5.0	30	E260M6	E261M6
8	1.25	90	18	8.0	6.2	9	3	6.8	35	E260M8	E261M8
10	1.50	100	20	10.0	8.0	11	3	8.5	39	E260M10	E261M10
12	1.75	110	23	9.0	7.0	10	3	10.3		E260M12	E261M12
14	2.00	110	25	11.0	9.0	12	3	12.0		E260M14	
16	2.00	110	25	12.0	9.0	12	4	14.0		E260M16	E261M16
20	2.50	140	30	16.0	12.0	15	4	17.5		E260M20	E261M20



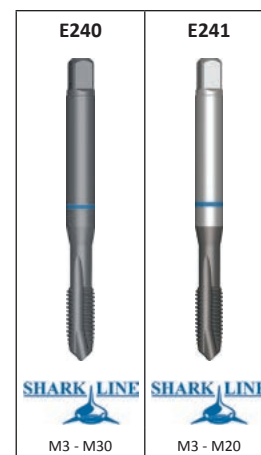
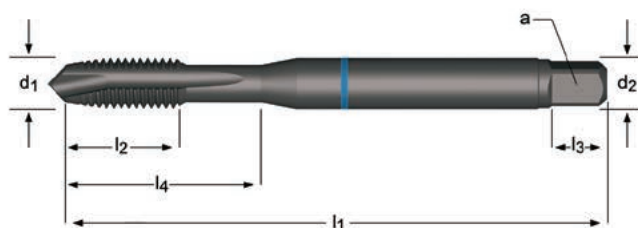
E240

E241

- M Maskintapp spändrivande, Blå Shark
- M Konekierretapit, Lastua työntävä kärki, Sininen Shark
- M Machine Tap Spiral Point, Blue Shark
- M Maschi a macchina imbocco corretto, Blue Shark
- M Maskingjengetapper Spöndrivende tapp Blå Shark
- M Maskingevindtappe Spändrivende skær, Blå Shark



E240	▪	2.1	2.2	2.3	
	•	1.5	1.6		
E241	▪	2.1	2.2	2.3	
	•	1.3	1.4	1.5	1.6



M	P mm	l ₁ mm	l ₂ mm	d ₂ ∅ mm	a mm	l ₃ mm	z		l ₄ mm	E240	E241
3	0.50	56	9	3.5	2.7	6	3	2.5	18	E240M3	E241M3
4	0.70	63	12	4.5	3.4	6	3	3.3	21	E240M4	E241M4
5	0.80	70	13	6.0	4.9	8	3	4.2	25	E240M5	E241M5
6	1.00	80	15	6.0	4.9	8	3	5.0	30	E240M6	E241M6
8	1.25	90	18	8.0	6.2	9	3	6.8	35	E240M8	E241M8
10	1.50	100	20	10.0	8.0	11	3	8.5	39	E240M10	E241M10
12	1.75	110	23	9.0	7.0	10	4	10.3		E240M12	E241M12
14	2.00	110	25	11.0	9.0	12	4	12.0		E240M14	E241M14
16	2.00	110	25	12.0	9.0	12	4	14.0		E240M16	E241M16
18	2.50	125	30	14.0	11.0	14	4	15.5		E240M18	E241M18
20	2.50	140	30	16.0	12.0	15	4	17.5		E240M20	E241M20
22	2.50	140	34	18.0	14.5	17	4	19.5		E240M22	
24	3.00	160	38	18.0	14.5	17	4	21.0		E240M24	
27	3.00	160	38	20.0	16.0	19	4	24.0		E240M27	
30	3.50	180	45	22.0	18.0	21	4	26.5		E240M30	

Levereras som HSS-E tills nytt lager finns / Toimitetaan HSS-E laatuna, niin kauan varstoa riittää. / Supplied in HSS-E until new stock available / Fornito in HSS-E fino a nuovo stock



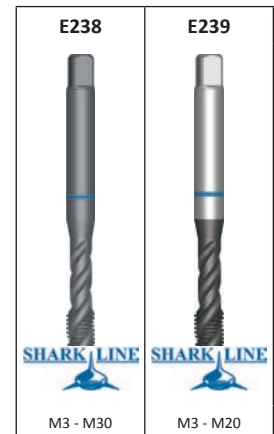
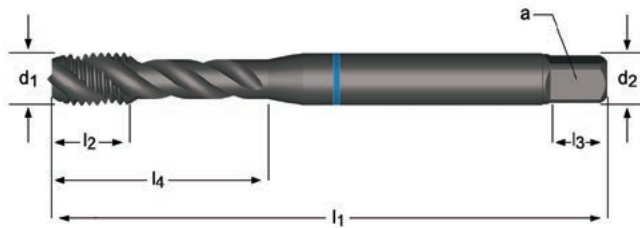
E238

E239

- M Maskintapp spiralspår 40°, Blå Shark, bakfasad
- M Konekierretapit, Lastua nostavat urat 40°, Sininen Shark, kevennetty takaosa
- M Machine Tap Spiral Flute 40°, Blue Shark, back tapered
- M Maschi a macchina Scanalature elicoidali 40°, Blue Shark, rastremazione posteriore del filetto
- M Maskingjengetapper Spiralspor 40° Blå Shark Bakfaset
- M Maskingevindtappe Spiralspor 40°, Blå Shark, Bagfaset



E238	▪	2.1	2.2	2.3
	•	1.5	1.6	
E239	▪	2.1	2.2	2.3
	•	1.3	1.4	1.5



M	P mm	l ₁ mm	l ₂ mm	d ₂ ∅ mm	a mm	l ₃ mm	z	↔	l ₄ mm	E238	E239
3	0.50	56	6	3.5	2.7	6	3	2.5	18	E238M3	E239M3
4	0.70	63	7	4.5	3.4	6	3	3.3	21	E238M4	E239M4
5	0.80	70	8	6.0	4.9	8	3	4.2	25	E238M5	E239M5
6	1.00	80	10	6.0	4.9	8	3	5.0	30	E238M6	E239M6
8	1.25	90	13	8.0	6.2	9	3	6.8	33	E238M8	E239M8
10	1.50	100	15	10.0	8.0	11	3	8.5	39	E238M10	E239M10
12	1.75	110	18	9.0	7.0	10	4	10.3		E238M12	E239M12
14	2.00	110	20	11.0	9.0	12	4	12.0		E238M14	E239M14
16	2.00	110	20	12.0	9.0	12	4	14.0		E238M16	E239M16
18	2.50	125	25	14.0	11.0	14	4	15.5		E238M18	
20	2.50	140	25	16.0	12.0	15	4	17.5		E238M20	E239M20
22	2.50	140	25	18.0	14.5	17	4	19.8		E238M22	
24	3.00	160	30	18.0	14.5	17	4	21.0		E238M24	
27	3.00	160	30	20.0	16.0	19	4	24.0		E238M27	
30	3.50	180	36	22.0	18.0	21	4	26.5		E238M30	

Levereras som HSS-E tills nytt lager finns / Toimitetaan HSS-E laatuna, niin kauan varstoa riittää. / Supplied in HSS-E until new stock available / Fornito in HSS-E fino a nuovo stock

DORMER

E384

MF

DIN
374

6H



2.5XD

HSS-E-PM

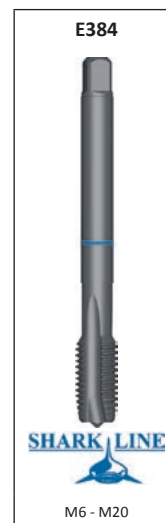
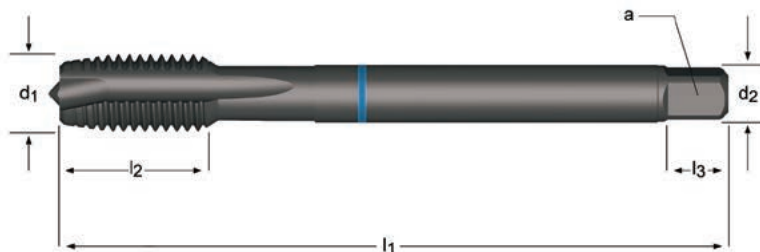
B
3.5-5**E384**

- MF Maskintapp spåndrivande, Blå Shark
- MF Konekierretapit, Lastua työntävä kärki, Sininen Shark
- MF Machine Tap Spiral Point, Blue Shark
- MF Maschi a macchina imbocco corretto, Blue Shark
- MF Maskingjengetapper Spondrivende tapp Blå Shark
- MF Maskingevindtappe Spåndrivende skær, Blå Shark



E384

▪ 2.1 2.2 2.3
• 1.5 1.6



MF	P mm	l_1 mm	l_2 mm	d_2 Ø mm	\square a mm	l_3 mm	z		E384
6	0.75	80	15	4.5	3.4	6	3	5.3	E384M6X.75
8	1.00	90	18	6.0	4.9	8	3	7.0	E384M8X1.0
10	1.00	90	20	7.0	5.5	8	3	9.0	E384M10X1.0
10	1.25	100	20	7.0	5.5	8	3	8.8	E384M10X1.25
12	1.00	100	21	9.0	7.0	10	4	11.0	E384M12X1.0
12	1.25	100	21	9.0	7.0	10	4	10.8	E384M12X1.25
12	1.50	100	21	9.0	7.0	10	4	10.5	E384M12X1.5
14	1.50	100	21	11.0	9.0	12	4	12.5	E384M14X1.5
16	1.50	100	21	12.0	9.0	12	5	14.5	E384M16X1.5
18	1.50	110	24	14.0	11.0	14	5	16.5	E384M18X1.5
20	1.50	125	24	16.0	12.0	15	5	18.5	E384M20X1.5

Levereras som HSS-E tills nytt lager finns / Toimitetaan HSS-E laatuna, niin kauan varstoa riittää. / Supplied in HSS-E until new stock available / Fornito in HSS-E fino a nuovo stock

E383

MF

DIN
374

6H



2XD

HSS-E-PM

C
2-3

λ 48°



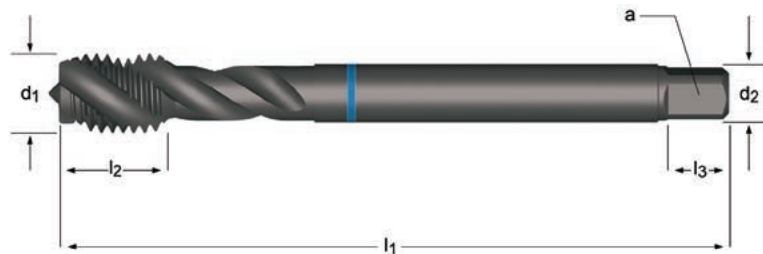
ST

E383

- MF Maskintapp spiralspår 40°, Blå Shark
- MF Konekierretapit, Lastua nostavat urat40°, Sininen Shark
- MF Machine Tap Spiral Flute 40°, Blue Shark
- MF Maschi a macchina Scanalature elicoidali 40°, Blue Shark
- MF Maskingjengetapper Spiralspor 40° Blå Shark
- MF Maskingevindtappe Spiralspor 40°, Blå Shark



E383 ■ 2.1 2.2 2.3
● 1.5 1.6



E383



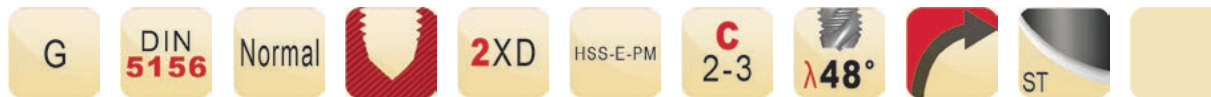
SHARK LINE

M6 - M20

MF	P mm	l_1 mm	l_2 mm	d_2 Ø mm	\square a mm	l_3 mm	z		E383
6	0.75	80	10	4.5	3.4	6	3	5.3	E383M6X.75
8	1.00	90	13	6.0	4.9	8	3	7.0	E383M8X1.0
10	1.00	90	12	7.0	5.5	8	3	9.0	E383M10X1.0
10	1.25	100	15	7.0	5.5	8	3	8.8	E383M10X1.25
12	1.00	100	13	9.0	7.0	10	4	11.0	E383M12X1.0
12	1.25	100	13	9.0	7.0	10	4	10.8	E383M12X1.25
12	1.50	100	13	9.0	7.0	10	4	10.5	E383M12X1.5
14	1.50	100	21	11.0	9.0	12	4	12.5	E383M14X1.5
16	1.50	100	21	12.0	9.0	12	5	14.5	E383M16X1.5
18	1.50	110	24	14.0	11.0	14	5	16.5	E383M18X1.5
20	1.50	125	24	16.0	12.0	15	5	18.5	E383M20X1.5

Levereras som HSS-E tills nytt lager finns / Toimitetaan HSS-E laatuna, niin kauan varstoa riittää. / Supplied in HSS-E until new stock available / Fornito in HSS-E fino a nuovo stock

E382

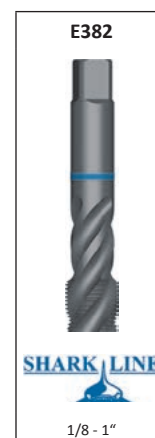
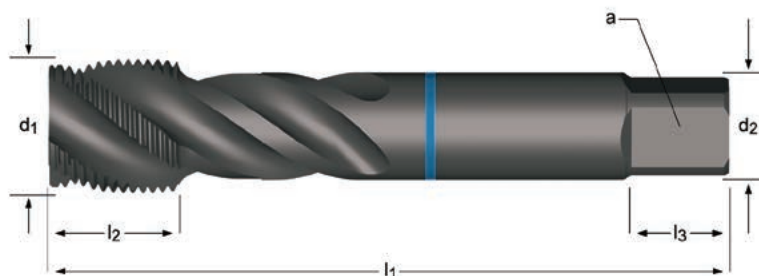


E382

- G (BSP) Maskintapp spiralspår 40°, Blå Shark
- G (BSP) Konekierretapit, Lastua nostavat urat 40°, Sininen Shark
- G(BSP) Machine Tap Spiral Flute 40°, Blue Shark
- G(BSP) Maschi a macchina Scanalature elicoidali 40°, Blue Shark
- G(BSP) Maskingjengetapper Spiralspor 40° Blå Shark
- G(BSP) Maskingevindtappe Spiralspor 40°, Blå Shark



E382 ■ 2.1 2.2 2.3
• 1.5 1.6



G(BSP)	TPI	d ₁ nom mm	l ₁ mm	l ₂ mm	d ₂ ∅ mm	∟ a mm	l ₃ mm	z		E382
1/8	28	9.73	90	12	7.0	5.5	8	3	8.8	E3821/8
1/4	19	13.16	100	15	11.0	9.0	12	4	11.8	E3821/4
3/8	19	16.66	100	15	12.0	9.0	12	4	15.2	E3823/8
1/2	14	20.96	125	24	16.0	12.0	15	4	19.0	E3821/2
3/4	14	26.44	140	20	20.0	16.0	19	4	24.5	E3823/4
1"	11	33.25	160	24	25.0	20.0	23	4	30.7	E3821

E201	M	DIN 371	6HX		2XD	HSS-E-PM	C 2-3			ST	
E252	M	DIN 376	6HX		2XD	HSS-E-PM	C 2-3			ST	
E390	M	DIN 371<10 376>12	6HX		2XD	HSS-E-PM	C 2-3			TAIN	

E201

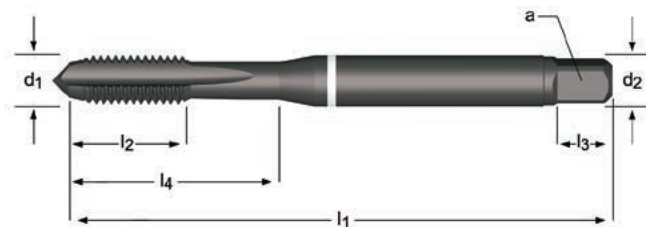
E252

E390

- M Maskintapp rakspårig, Vit Shark
- M Konekierretapit, Suorat lastu-urat, Valkoinen Shark
- M Machine Tap Straight Flute White Shark
- M Maschi a macchina Scanalature diritte, White Shark
- M Maskingjenetapper Rett sportapp Hvit Shark
- M Maskingevindtappe Lige spor, Hvid Shark



E201	▪	3.1	3.2	3.3	8.2
	•	3.4	6.2	6.4	7.4
E252	▪	3.1	3.2	3.3	8.2
	•	3.4	6.2	6.4	7.4
E390	▪	3.1	3.2	3.3	8.2
	•	3.4	6.2	6.4	7.4



M	P	l ₁	l ₂	d ₂	□	l ₃	z	↔	l ₄	E201	E252	E390
	mm	mm	mm	mm	a	mm		mm	mm			
3	0.50	56	9	3.5	2.7	6	3	2.5	18	E201M3		E390M3
4	0.70	63	12	4.5	3.4	6	4	3.3	21	E201M4		E390M4
5	0.80	70	13	6.0	4.9	8	4	4.2	25	E201M5		E390M5
6	1.00	80	15	6.0	4.9	8	4	5	30	E201M6		E390M6
8	1.25	90	18	6.0	4.9	8	4	6.8			E252M8	E390M8
8	1.25	90	18	8.0	6.2	9	4	6.8	35	E201M8		
10	1.50	100	20	10.0	8.0	11	4	8.5	39	E201M10		E390M10
10	1.50	100	20	7.0	5.5	8	4	8.5			E252M10	
12	1.75	110	23	9.0	7.0	10	4	10.3			E252M12	E390M12
14	2.00	110	25	11.0	9.0	12	4	12			E252M14	
16	2.00	110	25	12.0	9.0	12	4	14			E252M16	E390M16
18	2.50	125	30	14.0	11.0	14	4	15.5			E252M18	
20	2.50	140	30	16.0	12.0	15	4	17.5			E252M20	E390M20
22	2.50	140	34	18.0	14.5	17	4	19.5			E252M22	
24	3.00	160	38	18.0	14.5	17	4	21			E252M24	

E471	M	DIN 371<10 376>12	6H		2.5XD	HSS-E-PM	B 3.5-5				
E472	M	DIN 371<10 376>12	6H		2.5XD	HSS-E-PM	B 3.5-5			Super B	

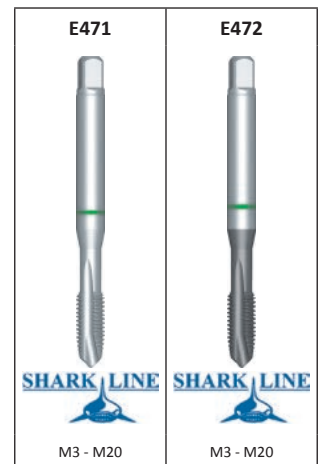
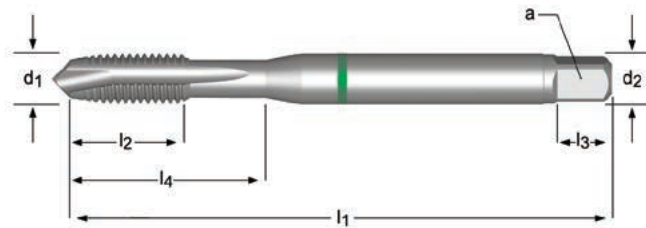
E471

E472

- M Maskintapp spåndrivande, Grön Shark
- M Konekierretapit, Lastua työntävä kärki, Vihreä Shark
- M Machine Tap Spiral Point, Green Shark
- M Maschi a macchina imbocco corretto, Green Shark
- M Maskingjengetapper Spondrivende tapp Grønn Shark
- M Maskingevindtappe Spåndrivende skær, Grøn Shark



E471	▪	6.2	6.3	7.1	7.2	7.3	8.1
	•	1.1	1.2	1.3	6.1	7.4	
E472	▪	6.2	7.2	7.3	7.4		
	•	1.2	1.3	6.3	7.1	8.1	



M	P mm	l ₁ mm	l ₂ mm	d ₂ ∅ mm	a mm	l ₃ mm	z		l ₄ mm	E471	E472
3	0.50	56	9	3.5	2.7	6	2	2.5	18	E471M3	E472M3
4	0.70	63	12	4.5	3.4	6	2	3.3	21	E471M4	E472M4
5	0.80	70	13	6.0	4.9	8	2	4.2	25	E471M5	E472M5
6	1.00	80	15	6.0	4.9	8	3	5.0	30	E471M6	E472M6
8	1.25	90	18	8.0	6.2	9	3	6.8	35	E471M8	E472M8
10	1.50	100	20	10.0	8.0	11	3	8.5	39	E471M10	E472M10
12	1.75	110	23	9.0	7.0	10	3	10.3		E471M12	E472M12
16	2.00	110	25	12.0	9.0	12	4	14.0		E471M16	E472M16
20	2.50	140	30	16.0	12.0	15	4	17.5		E471M20	E472M20



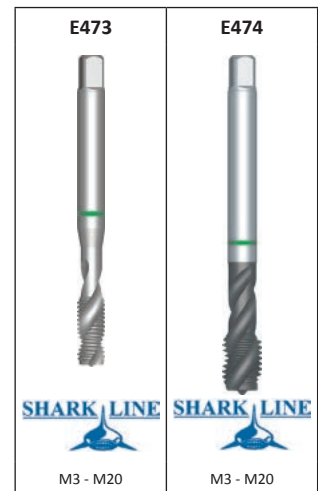
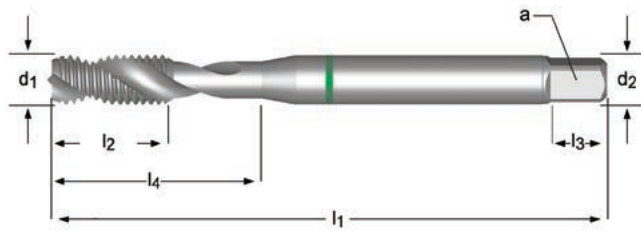
E473

E474

- M Maskintapp spiralspår 35°, Grøn Shark
- M Konekierretapit, Lastua nostavat urat 35°, Vihreä Shark
- M Machine Tap Spiral Flute 35°, Green Shark
- M Maschi a macchina Scanalature elicoidali 35°, Green Shark
- M Maskingjenetapper Spiralspor 35° Grønn Shark
- M Maskingevindtappe Spiralspor 35°, Grøn Shark



E473	▪	6.2	6.3	7.1	7.2	7.3	8.1
	•	1.1	1.2	1.3	6.1	7.4	
E474	▪	6.2	7.2	7.3	7.4		
	•	1.2	1.3	6.3	7.1	8.1	



M	P mm	l_1 mm	l_2 mm	d_2 Ø mm	a mm	l_3 mm	z		l_4 mm	E473	E474
3	0.50	56	9	3.5	2.7	6	2	2.5	18	E473M3	E474M3
4	0.70	63	12	4.5	3.4	6	2	3.3	21	E473M4	E474M4
5	0.80	70	13	6.0	4.9	8	2	4.2	25	E473M5	E474M5
6	1.00	80	15	6.0	4.9	8	2	5.0	30	E473M6	E474M6
8	1.25	90	18	8.0	6.2	9	2	6.8	35	E473M8	E474M8
10	1.50	100	20	10.0	8.0	11	2	8.5	39	E473M10	E474M10
12	1.75	110	23	9.0	7.0	10	3	10.3		E473M12	E474M12
16	2.00	110	25	12.0	9.0	12	3	14.0		E473M16	E474M16
20	2.50	140	30	16.0	12.0	15	3	17.5		E473M20	E474M20

DORMER**L114**

- DIN Tapp / Borrsets
- DIN Kierretapit / Porasarja
- DIN Tap-Drill Set
- DIN Maschi e Punte, Set
- Gjengetapper/ Bor DIN
- Gevindtappe/ Bor DIN

A= Tapp- och borrhyp, B= Antal i satsen, M= Tappdimensioner, D= Borrdiametrar
 A= Työkalumallit B= Lkm sarjassa M= Tapin halk. D= Porahalk.

A= Styles in Set, B= No. in Set, M= Tap diameters in Set, D= Drill diameters in Set
 A= Tipologie in assortimento, B= Quantità, M= Gamma Maschi, D= Gamma Punte



Nr.	A	B	M	D	L114
Nr.303	E297 + A002	14	E297M3, E297M4, E297M5, E297M6, E297M8, E297M10, E297M12	A0022.5, A0023.3, A0024.2, A0025.0, A0026.8, A0028.5, A00210.2	L114303
Nr.304	E298 + A002	14	E298M3, E298M4, E298M5, E298M6, E298M8, E298M10, E298M12	A0022.5, A0023.3, A0024.2, A0025.0, A0026.8, A0028.5, A00210.2	L114304
Nr.305	E238 + A108	14	E238M3, E238M4, E238M5, E238M6, E238M8, E238M10, E238M12	A1082.5, A1083.3, A1084.2, A1085.0, A1086.8, A1088.5, A10810.2	L114305
Nr.306	E240 + A108	14	E240M3, E240M4, E240M5, E240M6, E240M8, E240M10, E240M12	A1082.5, A1083.3, A1084.2, A1085.0, A1086.8, A1088.5, A10810.2	L114306

Levereras som HSS-E tills nytt lager finns / Toimitetaan HSS-E laatuna, niin kauan varstoa riittää. / Supplied in HSS-E until new stock available / Fornito in HSS-E fino a nuovo stock

SIMPLY RELIABLE

Un professionista può giudicare la qualità del lavoro grazie ad un semplice esame del truciolo. Il nostro truciolo è pulito e di forma semplice e da solo racchiude in se' una storia.

Il truciolo è il simbolo perfetto del nostro essere semplicemente affidabili.

Argentina

T: 54 (11) 6777-6777
F: 54 (11) 4441-4467
info.ar@dormerpramet.com

Australia

T: 1300 131 274
F: +61 3 9238 7105
info.int@dormerpramet.com

Brazil

responsible for **Bolivia, Panama, Chile, Paraguay, Colombia, Peru, Costa Rica, Uruguay, Ecuador, Venezuela, Guatemala**
T: +55 11 5660 3000
F: +55 11 5667 5883
info.br@dormerpramet.com

Canada

T: (888) 336 7637
En Français: (888) 368 8457
F: (905) 542 7000
cs.canada@dormerpramet.com

Czech Republic

responsible for export CEE: **Albania, Belarus, Bosnia - Herzegovina, Bulgaria, Croatia, Estonia, Kazakistan, Latvia, Lithuania, Macedonia, Montenegro, Romania, Serbia, Slovenia, Ukraine**
T: +420 583 381 111
F: +420 583 215 401
info.cz@dormerpramet.com

Denmark

T: +46 35 16 52 00
F: +46 35 16 52 90
info.se@dormerpramet.com
Kundtjeneste
T: direkt 808 82106
F: direkt +46 35 16 52 90

Finland

T: +358 205 44 121
F: +358 205 44 5199
Asiakaspalvelu
T: suora 0205 44 7003
F: suora 0205 44 7004
info.fi@dormerpramet.com

France

T: +33 (0)2 47 62 57 01
F: +33 (0)2 47 62 52 00
info.fr@dormerpramet.com

Germany

T: +49 9131 933 08 70
F: +49 9131 933 08 742
info.de@dormerpramet.com

Hungary

T: +36-96 / 522-846
F: +36-96 / 522-847
info.hu@dormerpramet.com

China

T: +86 21 24160508
F: +86 54426315
info.cn@dormerpramet.com

India

T: +91 124 470 3825
info.in@dormerpramet.com

Italy

solid tools:
T: +39 02 38 04 51
F: +39 02 38 04 52 43
info.it@dormerpramet.com
indexable tools:
T: +39 0523 55 19 11
F: +39 0523 55 18 00
info@impero-tools.com

Netherlands

T: +31 10 2080 240
F: +31 10 2080 282
info.nl@dormerpramet.com
responsible for **Austria**
T: +31 10 2080 212
F: +31 10 2080 282
info.at@dormerpramet.com
responsible for **Belgium & Luxembourg**
T: +32 3 440 59 01
F: +32 3 449 15 43
info.be@dormerpramet.com
responsible for **Switzerland**
T: +31 10 2080 212
F: +31 10 2080 282
info.ch@dormerpramet.com

New Zealand

T: +64 9 2735858
F: +64 9 2735857
info.int@dormerpramet.com

Norway

T: +46 35 16 52 00
F: +46 35 16 52 90
info.se@dormerpramet.com
Kundeservice
T: direkt 800 10 113
F: direkt +46 35 16 52 90

Poland

T: +48 32 78-15-890
F: +48 32 78-60-406
info.pl@dormerpramet.com

Russia

T: +7 495 775 10 28
info.ru@dormerpramet.com

Slovakia

T: +421 417 645 659
F: +421 417 637 449
info.sk@dormerpramet.com

Spain

T: +34 935717722
F: +34 935717765
info.es@dormerpramet.com
responsible for **Portugal**
T: +351 21 424 54 21
F: +351 21 424 54 25
info.pt@dormerpramet.com

Sweden

responsible for **Iceland**
T: +46 (0) 35 16 52 00
F: +46 (0) 35 16 52 90
info.se@dormerpramet.com
Kundeservice
T: direkt +46 35 16 52 96
F: direkt +46 35 16 52 90

United Kingdom

responsible for **Ireland**
T: 0870 850 4466
F: 0870 850 8866
info.uk@dormerpramet.com

United States of America

responsible for **Mexico**
T: (800) 877-3745
F: (847) 783-5760
cs@dormerpramet.com

Rest of the World

Dormer Pramet International UK
T: +44 1246 571338
F: +44 1246 571339
info.int@dormerpramet.com

Dormer Pramet International CZ

T: +420 583 381 520
F: +420 583 215 401
info.cz@dormerpramet.com